



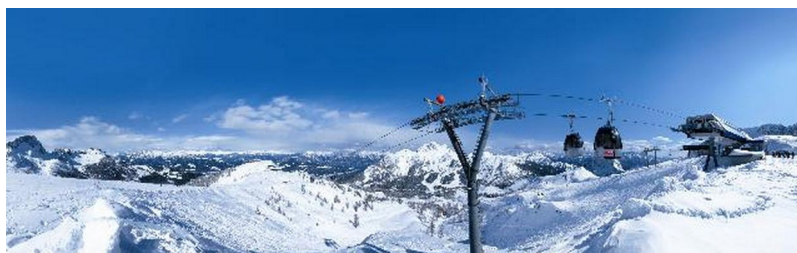
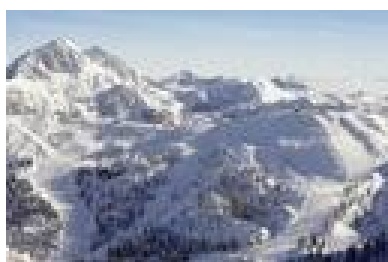
Nassfeld / Rakúsko

Nassfeld je príjemné stredne veľké stredisko v Korutánsku, priamo na hraniciach s Talianskom. Vzdialenosť z Bratislavy je **500 km**. Celkovo **110 km** lyžiarsky prepojených tratí v zastúpení všetkých obtiažnosti. Zjazdovky sú hlavne strednej náročnosti, ideálne podmienky sú tu však aj pre carving a freeride.



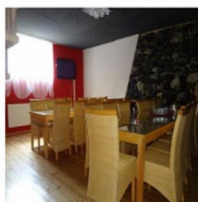
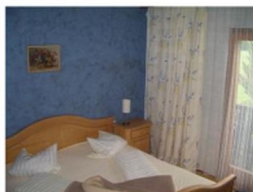
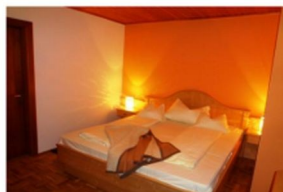
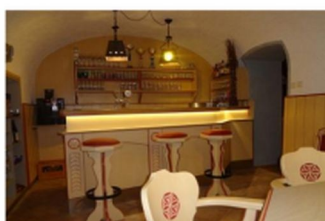
Lyžiarska oblasť Skiarena Nassfeld je charakteristická riedko zalesnenými terénmi, z ktorých vyčnievajú vápencové vrcholy Gartnerkofel, Trogkofel a Zweikofel. Rozprestiera sa v podstate na troch svahoch spojených údolím. Dolná stanica lanovky v Tropolach sa nachádza vo výške 610 m n.m., samotný Nassfeld je v 1.500 m n.m. a najvyšším vrcholom, kam sa dá dostať lanovkou je Trogchohe s výškou 2.020 m n.m. Vďaka **prevažne severnej orientácii svahov** a umiestneniu strediska tu býva naozaj **dostatok snehu** a **veľa slnka** (až o 100 slnečných hodín viac než v severnejších rakúskych strediskách).

Nassfeld sa môže hrdiť aj **najdlhšou osvetlenou zjazdovkou v Alpách** (Nassfeld/Tropolach, 2,2km, soboty od januára do konca februára 18,30-21h, cca 8€/osoba), **najdlhšou kabínovou lanovkou v Alpách** (Millenium Express, 17 minút, 7,6 km), **zjazdovkou dlhou 7,6 km** a **3 špecializovanými snowparkami** (halfpipe na Gartnerkofel s dĺžkou 200m, šírkou 15 m a výškou 3,3 m, snowcross park na Tressdorfer Alm a snowboardarea Garnitzen).



Penzión Michael ***

Pekný príjemný rodinný 3* penzión na pokojnom mieste v dedinke Goderschach, 12 km od lanovky Millenium Expres v lyžiarskom stredisku Nassfeld. Penzión ponúka výbornu domácu kuchyňu. Najdete tu aj spoločenskú miestnosť, malý bar, veľkú lyžiareň a parkovisko. K dispozícii sú viacposteľové izby pre študentov a dvojposteľové a jednoposteľové izby pre pedagógov. Všetky izby majú vlastnú kúpeľňu s WC, satelitnú TV.



- **Termín:** 18.02.-23.02.2024
- **Cena ubytovania s polpenziou * pre 1 osobu vo viacposteľovej izbe (5 nocí + 5-dňový skipass):**
Ročníky narodenia 2009-2017: 422 €
Ročníky narodenia 2008 a starší: 450 €
* plná penzia za príplatok – obedový balíček so sebou na svah 40 € /osoba
- **Osoby zdarma:** 1 osoba zdarma (ubytovanie s polpenziou a permanentkou) na 8 platiacich osôb
- **Príplatky:**
 - Autobusová doprava
 - Cestovné poistenie na 6 dní: Extra 29,07 € /osoba **, Komfort 19,38 € /osoba **
** cena platí ak sa v príslušnej tarife objednáva minimálne 16 osôb naraz